



未来投資会議 構造改革徹底推進会合  
「健康・医療・介護」会合

平成30年4月13日(第5回)

資料 4

# コニカミノルタ 「ケアサポートソリューション 導入効果と今後の展開」のご紹介

2018.4.13

コニカミノルタ株式会社

常務執行役

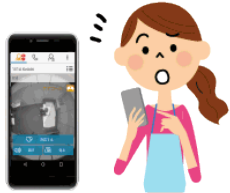
産業光学システム事業本部長

市村 雄二

# ケアサポートソリューション(CSS)概要

2016年度より各種介護施設様に導入し、  
介護業務のワークフローを変革

## 1. 状況を 見て駆けつけ



## 2. 体動異常通知による 安否確認



## 3. 転倒・転落時の エビデンス



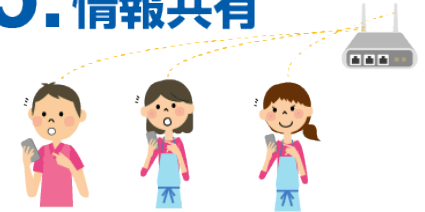
入居者のビヘイ  
アから要介助状  
態を捉えたとき  
のみ通知。映像確  
認してから駆けつ  
けることで、**不要  
な駆け付けを削減**

介護のその  
場で入力する  
ことで、**二度  
手間・誤入力  
を根絶**

## 4. その場で ケア記録作成



## 5. 即時・確実な 情報共有



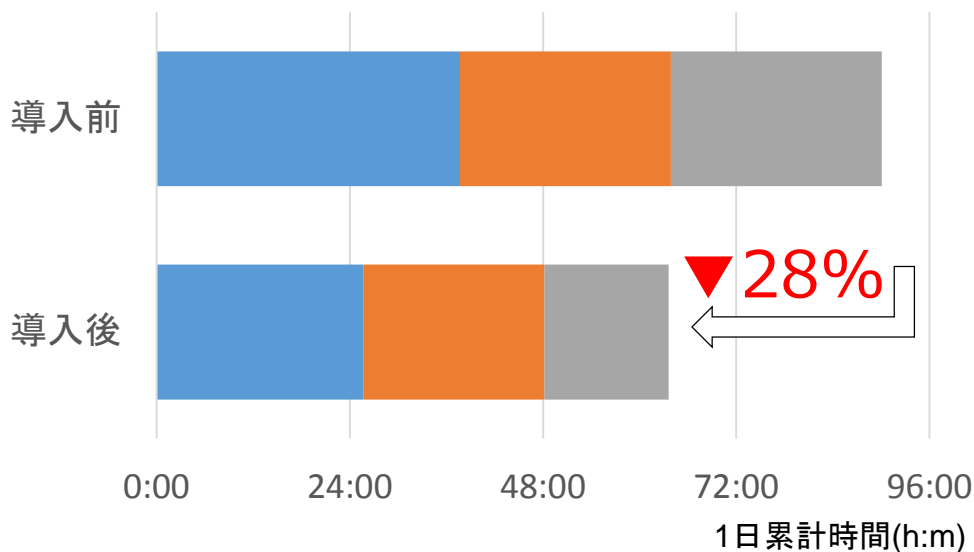
## 6. 入居者様の自立を促す お声かけ



# 介護付有料老人ホーム A施設様 事例

## 全体業務効率の向上

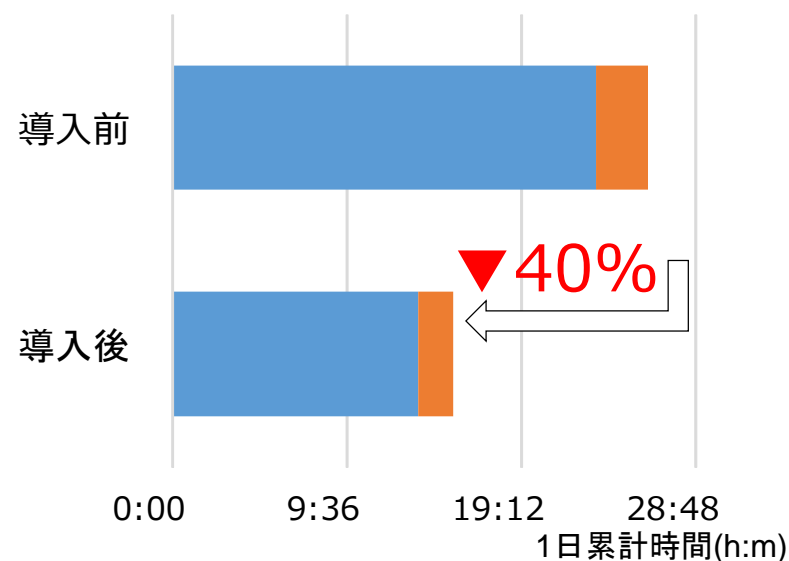
■ 介助 ■ 移動、準備/片付 ■ 記録、情報共有



**業務全体の28%削減  
⇒業務のゆとり増加**

## 情報処理作業時間の削減

■ 記録 ■ 情報共有



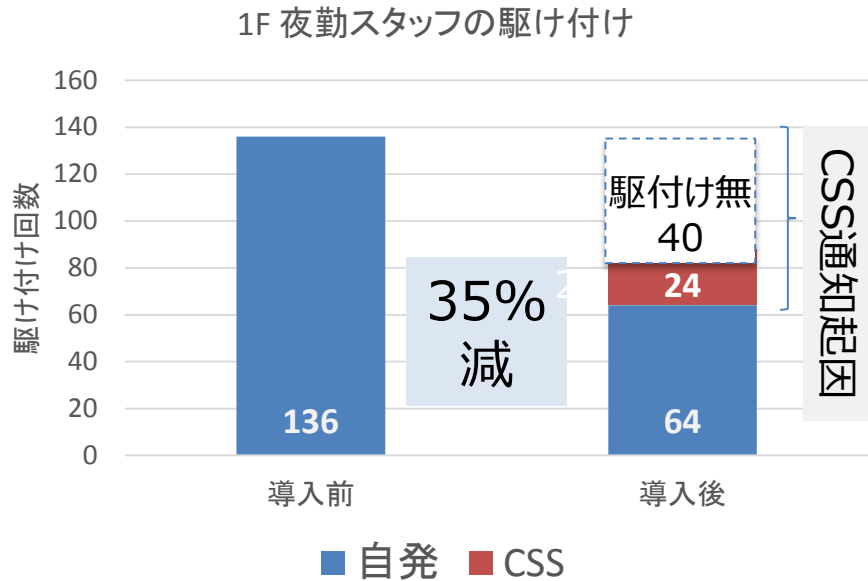
**記録効率化で42%、情報共有で33%、  
併せて40%の効率化**

【施設概要】 入居者数：41名, フロア数：2フロア, 介護スタッフ様：2名(リーダー)+6名,夜勤2名

Confidential

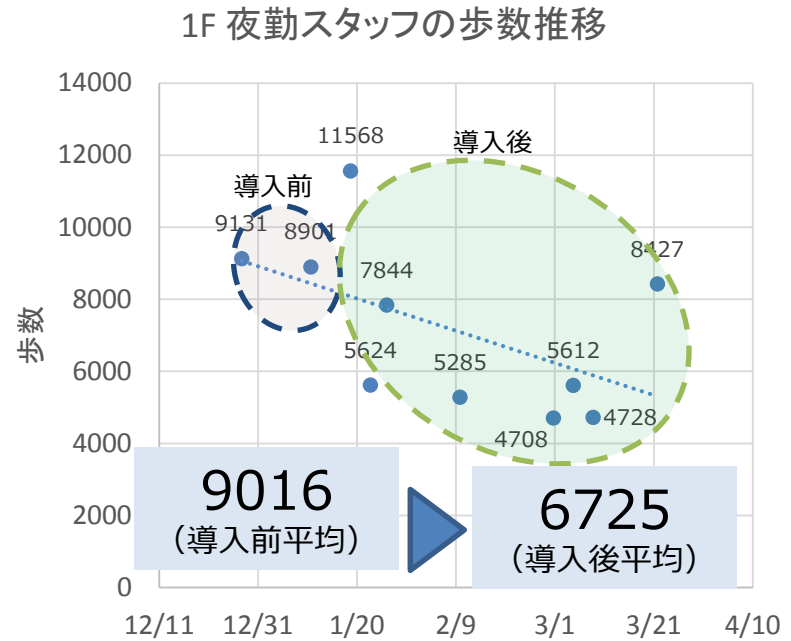
# グループホーム B施設様 事例

## 夜間駆け付け回数の削減



通知起因の駆け付け回数**63%減**  
= 全体駆け付け回数**35%減**

## 夜間移動量の削減



徘徊未然防止と駆け付け回数削減で、  
夜間移動量を**26%減**

【施設概要】入居者数：18名, フロア数：2フロア, 介護スタッフ様：1名(リーダー), 夜勤2名